



INTERNET

ARPANET – REDE QUE ORIGINOU A INTERNET

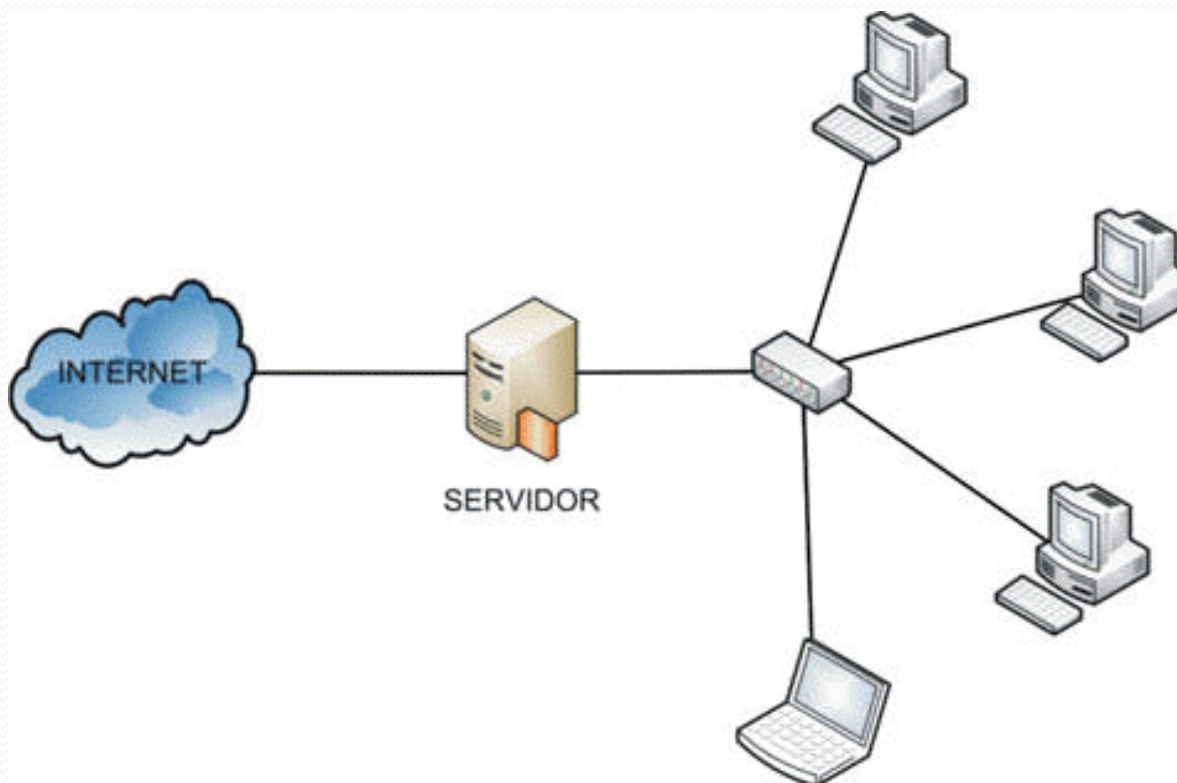
- A Internet é um conglomerado de redes em escala mundial de milhões de computadores interligados pelo TCP/IP (é o principal protocolo de envio e recebimento de dados
- TCP significa Transmission Control Protocol (Protocolo de Controle de Transmissão)
- IP, Internet Protocol (Protocolo de Internet).que permite o acesso a informações e todo tipo de transferência de dados. Ela carrega uma ampla variedade de recursos e serviços, incluindo os documentos interligados por meio de hiperligações da World Wide Web (Rede de Alcance Mundial), e a infraestrutura para suportar correio eletrônico e serviços como comunicação instantânea e compartilhamento de arquivos.

PROVEDOR BACKBONE

- SUSTENTA A COMUNICAÇÃO ENTRE PAÍSES E CONTINENTES.
- SATÉLITES
- CABOS SUBMARINOS
- FIBRAS ÓPTICAS.
- BACKBONE NO BRASIL - EMBRATEL

PROVEDOR DE ACESSO

- UMA EMPRESA QUE POSSUI UM LINK COM UM PROVEDOR DE BACKBONE



TECNOLOGIA DE ACESSO

- DIAL – UP

CONEXÃO DISCADA (Uma conexão dial-up conecta você a uma rede ou à Internet usando um dispositivo que utiliza a rede telefônica. Esse dispositivo pode ser um modem que usa uma linha telefônica padrão)

- ISDN – UMA LINHA TELEFÔNICA É TRANSFORMADA EM DOIS CANAIS DA MESMA VELOCIDADE Integrated Services Digital Network é uma tecnologia que permite o tráfego simultâneo de dados e de voz em velocidades de até 128 kilobits (kbps).

O ISDN não deixa de ser uma modalidade de conexão discada.



- **Wi-Fi**

- A mais popular das conexões wireless é basicamente uma versão sem fio da banda larga comum, distribuída através de um roteador especial. É por isso que são designadas como redes, já que necessitam de uma conexão com fios para criar o ponto de acesso. O sinal de internet é enviado a frequências que variam entre 2,4 GHz e 5 GHz e podem alcançar até 54Mbps no raio de alguns metros.

- **Redes ad-hoc**
- Se a rede Wi-Fi necessita de um ponto de acesso para realizar a distribuição de sinal, as ad-hoc fazem com que cada computador transforme-se em uma espécie de roteador.
- Em outras palavras, é como se os PCs se comunicassem entre si sem a necessidade que um dispositivo faça a mediação. Isso torna mais flexível a troca de informação.

- ADSL – CONEXÃO DE BANDA LARGA –

- ACESSO VIA CABO (CABLE-MODEM)

CONEXÃO DE BANDA LARGA VIA CABOS DE
CONCESSIONÁRIAS DE TV A CABO

- BPL (via rede elétrica)

MESMA TOMADA QUE FORNECE A ENERGIA TAMBÉM
OFERECE BANDA LARGA ATRÁVES DE UM MODEM
ESPECÍFICO.

- WIMAX - conexão de Internet banda larga em regiões onde não existe infraestrutura de cabeamento telefônico ou de TV por cabo.

- RÁDIO - SINAIS EMITIDOS POR ANTENAS DE RÁDIO.

SERVIÇOS DA INTERNET

- WWW – (WORLD WIDE WEB) teia mundial ou rede mundial de computadores
- EMAIL
- FTP
- (FTP ou File Transfer protocol (em português, Protocolo de Transferência de Arquivos)
- DOWNLOAD – PEGA (BAIXAR UM ARQUIVO
- UPLOAD: ENVIAR UM ARQUIVO PARA A REDE
- VOIP – PERMITE A COMUNICAÇÃO ENTRE VOZ
- IPTV – PERMITE A TRANSMISSÃO DE TV COM QUALIDADE DIGITAL VIA INTERNET